

SETTIMANALE ANNO XCVII 4 aprile 2018 N° 15 € 2,90

VISIBILIA
2000

Novella

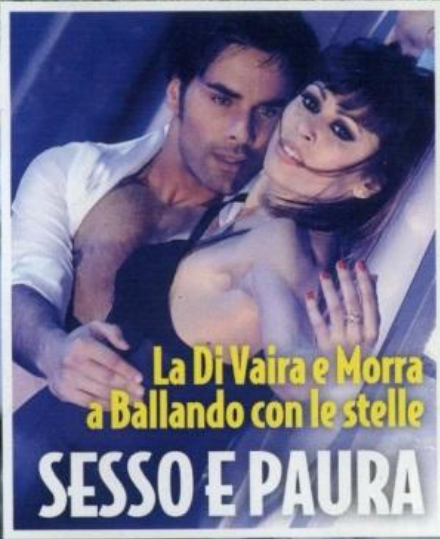
3 riviste a solo
€ 2,90
Italy only



Charlotte Casiraghi
SI, TI SPOSO



diretto da
ROBERTO ALESSI



La Di Vaira e Morra
a Ballando con le stelle
SESSO E PAURA



Giorgio Panariello
SCHIAVO D'AMORE



LUI È IL CALCIATORE CHE DOVEVA SPOSARE ALESSANDRA PIERELLI

Claudia Gerini

DOPO PRETI PANTANO?

ISSN 1120-4443
80015 >
9 4771120 444005

INSIEME DA TRE ANNI

Fabrizio Corona,
44 anni, e la
compagna Silvia
Provvedi, 25.
I due fanno
coppia dal 2015.



La Provvedi e Fabrizio

Corona dice Sì

DA QUANDO È USCITO DAL CARCERE L'EX "RE DEI PAPARAZZI" CERCA DI RIGARE DRITTO, CON QUALCHE PICCOLA SBANDATA. L'ULTIMA NOTIZIA È CHE SPOSERÀ LA SUA FIDANZATA, LA CANTANTE SILVIA PROVVEDI

Fabrizio Corona si sposa. A dare la notizia la sua fidanzata Silvia Provvedi (divenuta famosa con la gemella Giulia, con cui forma il gruppo musicale Le Donatella). In un'intervista a un settimanale Silvia ha detto: «Fabrizio mi ha chiesto di diventare sua moglie, ho detto subito Sì. Ho avvertito il senso di solitudine, ora voglio

riprendere in mano la mia vita e sentirmi protetta per sempre dalla persona che amo, quindi da Fabrizio. Vogliamo avere presto anche un figlio».

Al momento Corona è sottoposto a una serie di vincoli (dopo il rilascio, è in affidamento terapeutico in una comunità di Limbiate, in provincia di Monza e ha il divieto di utilizzare i

social network e di rilasciare interviste) quindi è probabile che per le nozze si debba aspettare un miglioramento della sua posizione giudiziaria. Per lui si tratterebbe del secondo matrimonio: da Nina Moric, sua moglie dal 2001 al 2007, aveva avuto il figlio Carlos Maria.

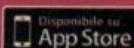
Nel numero

4 aprile 2018 | numero 15

- 5 **Fabrizio Frizzi**
Il suo giorno più felice
- 8 **Charlotte Casiraghi**
Mamma, mi sposo
- 14 **Claudia Gerini**
Dopo Preti, Pantano?
- 20 **Matteo Salvini**
Buongustaio
- 26 **Elisabetta Casellati**
Ha difeso Stefano Bettarini
contro Simona Ventura
- 32 **Cinema 2000**
Alessandro Borghi
- 36 **Cynthia Nixon**
Governerò Sex and the City
- 38 **Lapo Elkann**
Street Style
- 44 **Luciano Spalletti**
Ecco i miei tesori
- 46 **Roberto Farnesi**
Nozze? È lei che non vuole
- 50 **Giorgio Panariello**
Auguri, amore mio!
- 56 **Dynasty d'Italia**
Non c'è pace per i Gucci
- 60 **Thomas Pina Couture**
Un uomo da sposare
- 62 **Fashion Victim**
di Matteo Osso
- 70 **B-Selfie**
Sorriso da cinema
- 72 **La Grande Bellezza**
Diana Del Bufalo
- 74 **In cucina con**
Kate Middleton
- 76 **Qua la zampa**
di Alexandra Albano
- 78 **Astronovella**
Dimmi come dormi
e ti dirò chi sei
- 84 **Massimiliano Morra**
Con Sara è speciale
- 88 **L'Agenda di Ciacci**
La settimana di Giò Giò
- 90 **Lorenzo Insigne**
Sei il mio gol più bello
- 94 **Sussurri e grida**
di Ivan Rota

Scrivete a Novella 2000 via Pompeo Litta, 9 20122 Milano
NOVELLA 2000 E' ANCHE DIGITALE

disponibile su



Novella 

ABITI DI ALTA
SARTORIA CHE MIXANO
CLASSICO E MODERNO.
IL RISULTATO È UN
UOMO RAFFINATO,
E TREMENDAMENTE
INTRIGANTE

Thomas Pina Couture

**UN UOMO
DA SPOSARE**

di Claudio Antinori

Milano - Aprile

Un uomo elegante si misura dalla grandezza dei suoi valori e l'abito ne è espressione». Questa in sostanza è la filosofia che sta alla base degli abiti da uomo Thomas Pina, brand diventato famoso nel mondo per gli abiti da sposo. Attento alle tendenze, mette sempre in primo piano lo stile. Non omologato a schemi prefissati, sicuro delle proprie scelte, il brand cura sia i piccoli dettagli che fanno la differenza, sia nuove linee e proporzioni che rendono attuali cliché eleganti senza tempo. Questi abiti donano il piacere dell'alta sartoria, applicata alla perfezione industriale. Grazie all'impegno e alla serietà di oltre trecentocinquanta professionisti, Thomas Pina è diventato punto di riferimento per tutti gli amanti della bellezza e della qualità. L'azienda, con sede in Portogallo, è già presente in molti Paesi europei. ■

SFUMATURE DI BLU

Qui e nell'altra pagina alcune creazioni Thomas Pina. Abiti, che con infinite sfumature di blu, unite a micro disegni, rinnovano l'eleganza dell'uomo metropolitano che, senza eccessi, impone la sua personalità.



Ricchi si diventa
Eleganti si nasce
(Honoré de Balzac)

SEXY CHIC

I toni classici sono declinati con dettagli che strizzano l'occhio alla tendenza: gilet, giacche dalle abbottonature calibrate, cravatte o papillon. Tutto sempre e solo all'insegna dell'eleganza.

